



Romer RapidChek®

食品病原菌 快速檢驗認證套組

具有AOAC與AFNOR雙重認證，符合規範二次增殖的要求

沙門氏菌 *Salmonella*

李斯特菌 *Listeria*

大腸桿菌 *E.coli O157*

RapidChek®
SELECT
Salmonella
Test
System



RapidChek®
Listeria
NextDay™



RapidChek®
E.coli O157
System



檢驗特色：

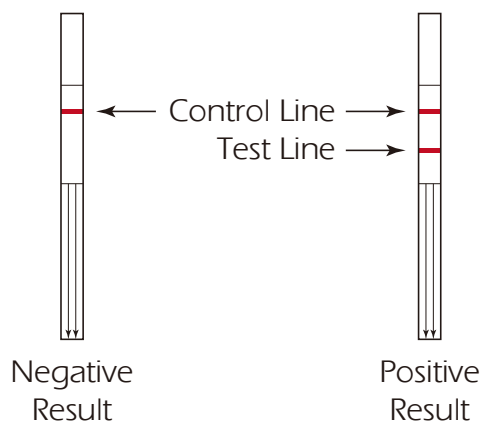
- 不需昂貴設備儀器
- 市售最簡單操作步驟
- 最完整的認證與確效
- 靈敏度可達 1CFU / 25g
- 反應僅需 10分鐘
- 2 天即得到結果(含增殖時間)

適用對象：

肉品、蛋類、乳品、飲料、生鮮、環境
、即食食品等衛生檢驗

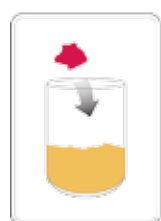
免疫測試條判斷超簡單：

- 一條線：陰性
- 兩條線：陽性



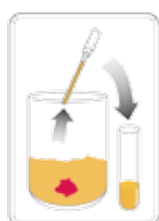
操作步驟：

沙門氏菌為例



取25 g檢體加入初次增殖液 225 mL

42±2°C
16-22 h



檢液0.1mL加入二次增殖液1 mL (盒內附試管)

42±2°C
6-8 h



插入試紙片反應10分鐘，判讀結果



二條線：陽性（有沙門氏菌）
一條線：陰性（不含有沙門氏菌）

沙門氏菌 *Salmonella* 檢測套組與測試條

貨號	品名	包裝	附註	測試時間
7000190	RapidChek® SELECT™ <i>Salmonella</i> Food System	100 試驗	試紙片 + 培養基	22-24 小時
7000191P	RapidChek® SELECT™ <i>Salmonella</i> Test Kit with Media Pouches	50 試驗	試紙片 + 培養基	22-24 小時
7000191	RapidChek® SELECT™ <i>Salmonella</i> Test Kit	50 條	試紙片	22-24 小時

李斯特菌 *Listeria* 檢測套組與測試條

貨號	品名	包裝	附註	測試時間
7000261	RapidChek® <i>Listeria</i> NextDay™ Food System	45 試驗	試紙片 + 培養基	27 小時
7000238P	RapidChek® <i>Listeria</i> NextDay™ Environmental System with Media Pouches(環境)	45 試驗	試紙片 + 培養基	24 小時
7000261	RapidChek® <i>Listeria</i> NextDay™ Test Kit	45 條	不含培養基	-
7000238P	RapidChek® <i>Listeria</i> Food System	45 試驗	含培養基	48 小時

大腸桿菌 *E.coli* O157 檢測套組與測試條

貨號	品名	包裝	附註	測試時間
7000160	RapidChek® <i>E. coli</i> O157 Kit	100 試驗	含培養基	8-12 小時
7000157	RapidChek® <i>E. coli</i> O157 Test Kit	50 條	不含培養基	22-24 小時