

產色素/顯色培養基

CHROMaga/Chromogenic Media

Chromogenic 產色素培養基是利用不同為生物所獨有的水解酵素將產色基質 (chromogen) 水解產色，進而藉由菌落顏色來鑑別微生物。

CHROMaga/Chromogenic產色素/顯色培養基種類(食品檢驗)適用菌種

Chromogenic E. Coli/Coliform	大腸桿菌/大腸桿菌群
Chromogenic Liquid ECC	大腸桿菌/大腸桿菌群 (濾膜)
Chromogenic Vibrio	腸炎弧菌
Chromogenic Listeria	李斯特菌
Chromogenic Salmonella Plus	沙門氏菌
Chromogenic Staph aureus	金黃色葡萄球菌
Chromogenic Bacillus cereus	仙人掌桿菌
Chromogenic Enterobacter sakazakii	阪崎氏腸桿菌

* 啟新公司除了供應這些菌的顯色培養基外，還包括生產腸球菌、B群鏈球菌、彎曲桿菌、假單包菌、大腸桿菌O157、念珠菌的一次性成品顯色培養基。

CHROMaga產色素/顯色培養基特色

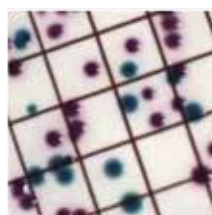
- 判別方式簡單易學
- 粉末自行配製成或 Ready to Use 成品
- 縮短鑑定時間(18~24小時)內得到初步結果
- 可檢測目標菌共15種，偵測抗藥性菌種共4種
- 可避免漏檢 (可區分菌落外觀相似的細菌或酵母菌)
- 省去繁複的鑑定步驟
- 減少後期工作量 (降低偽陽性/偽陰性)
- AOAC標準認證



Chromogenic
Salmonella Plus



Chromogenic ECC



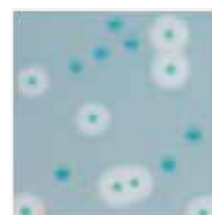
Chromogenic
Liquid ECC



Chromogenic
Staph aureus



Chromogenic
Vibrio



Chromogenic
Listeria