

腸桿菌科檢驗

Enterobacteriaceae testing

衛生標準的新指標，涵蓋的菌種種類較多並明確，包括乳糖非發酵性，且葡萄糖發酵產酸的沙門氏菌、志賀氏菌、變形桿菌等菌種都能抓住去嚴謹檢視。對食品安全而言，更具有代表性。

特別注視食品類型

乳製品

嬰兒食品

飲料果汁

冷凍冰品

即食食品

3 STEP.

步驟 --- 輕鬆搞定衛福部公告方法

Step 1. 樣品稀釋

Buffered Peptone Water 蛋白緩衝液

BD DIFCO / BPW 粉末	500 克/瓶	Cat. 218105
Thermo 袋裝培養基	9L 或 20L / 10 包	-

Step 2. 傾注培養基 15 mL + 再覆蓋 5-10 mL 培養基

VRBGA 膽鹽葡萄糖瓊脂培養基

BD DIFCO / VRBGA 粉末	500 克/瓶	Cat. 218661
CMP / VRBGA Tube 15mL	40 支/盒	Cat. CMP0204851

Step 3. 超簡單的生化鑑定

營養瓊脂(Nutrient agar)再純化菌落

葡萄糖發酵試驗(Glucose OF medium) & 氧化酶試驗(Oxidase test)

BD DIFCO / Nutrient agar 粉末	500 克/瓶	Cat. 213000
CMP / Nutrient agar (9cm Dish)	40 片/盒	CMP0101311
BD DIFCO / Glucose OF medium 粉末	500 克/瓶	Cat.268820+葡萄糖Cat.215530
CMP / Glucose OF medium	40 支/盒	Cat. CMP0201491
CMP/無菌礦物油	100 ml/瓶	Cat. CMP0400530
Oxidase Reagent	50 小管/盒	Cat. 261181

腸桿菌科乾式快速檢測片 Compact Dry ETB

腸桿菌科

CompactDry 「Nissui」 ETB

AOAC / MicroVal / NordVal

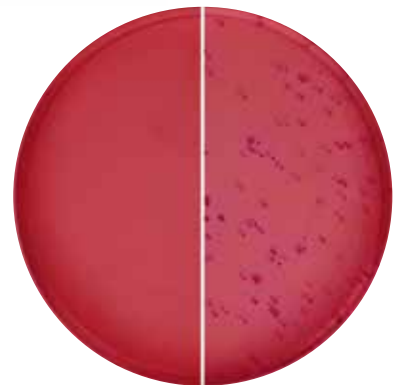


培養溫度
35 ± 2 度
培養時間
24 ± 2 小時
說明

紅色 / 紅紫色菌落



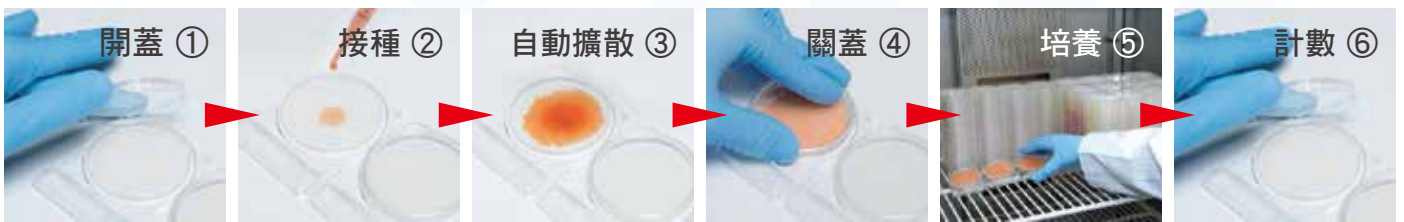
- 國際認證豐富
- AOAC / MicroVal / NordVal
- 即開即用
- 常溫保存、效期長
- 不須搭配壓板
- 直接加入 1 mL



乾式快速檢測片 / CompactDry (CD) CompactDry™

日本製造 / 國際認證多元 / 品項眾多 / 操作極簡單 / 常溫保存效期長

彈性應用於食品微生物檢驗，化妝品檢驗，環境與水質監測，透過乾式薄膜不織布的設計，將樣品加入後可以直接擴散分布。或是直接加入無菌水，即可收集空氣落菌或是黏貼過濾膜，就能促進微生物的生長並觀察。



<p>總生菌數 CompactDry「Nissui」TC AOAC / MicroVal / NordVal</p> <p>培養溫度: 35 ± 2 度 培養時間: 48 ± 3 小時 說明: 所有菌落</p> <p>TC ● / ○</p>	<p>大腸桿菌和大腸桿菌群 CompactDry「Nissui」EC AOAC / MicroVal / NordVal</p> <p>培養溫度: 35 ± 2 度 培養時間: 24 ± 2 小時 說明: 大腸桿菌: 藍色 / 藍紫色菌落 大腸桿菌群: 紅色 / 藍色菌落總數</p> <p>EC ● / ●</p>	<p>金色葡萄球菌 CompactDry「Nissui」X-SA AOAC / MicroVal / NordVal</p> <p>培養溫度: 35 ± 2 度 培養時間: 24 ± 2 小時 說明: 淺藍色 / 藍色菌落</p> <p>XSA ● / ●</p>
<p>沙門氏菌屬 CompactDry「Nissui」SL</p> <p>培養溫度: 42 ± 1 度 培養時間: 22 ± 2 小時 說明: 黃色: 運動性 黑色: 硫化氫生產 綠色: 特異性酶顯色基底</p> <p>SL ● / ● / ●</p>	<p>黴菌和酵母菌 CompactDry「Nissui」YMR MicroVal / NordVal</p> <p>培養溫度: 25 ± 2 度 培養時間: 28-72 小時 說明: 酵母菌: 藍色或白色到淡黃色菌落 黴菌: 黴菌絨狀菌落</p> <p>YMR ● / ○</p>	<p>仙人掌桿菌 CompactDry「Nissui」X-BC MicroVal</p> <p>培養溫度: 35 ± 2 度 培養時間: 24 ± 2 小時 說明: 綠色 / 藍色菌落</p> <p>XBC ● / ●</p>
<p>李斯特菌屬 CompactDry「Nissui」LS</p> <p>培養溫度: 35 ± 2 度 培養時間: 24 ± 2 小時 說明: 淡藍 / 藍色菌落</p> <p>LS ● / ●</p>	<p>腸炎弧菌 CompactDry「Nissui」VP</p> <p>培養溫度: 35 ± 2 度 培養時間: 18-20 小時 說明: 藍色 / 藍綠色菌落</p> <p>VP ● / ●</p>	<p>綠膿桿菌 CompactDry「Nissui」PA</p> <p>培養溫度: 35 ± 2 度 培養時間: 24 ± 48 小時 說明: 紅色菌落 外層有綠色 / 黃色暈光</p> <p>PA ● / ●</p>

