



Creative  
CREATIVE LIFESCIENCES

啟新生技

唯有啟新 · 專業放心

# AUTOSTAINER ●●●●●

## 高效能自動染片機



AT-2000G GRAM

AT-2000F Fluorochrome

AT-2000Z Ziehl-Neelsen

AT-2000K Kinyoun

AT-2000H Hematology



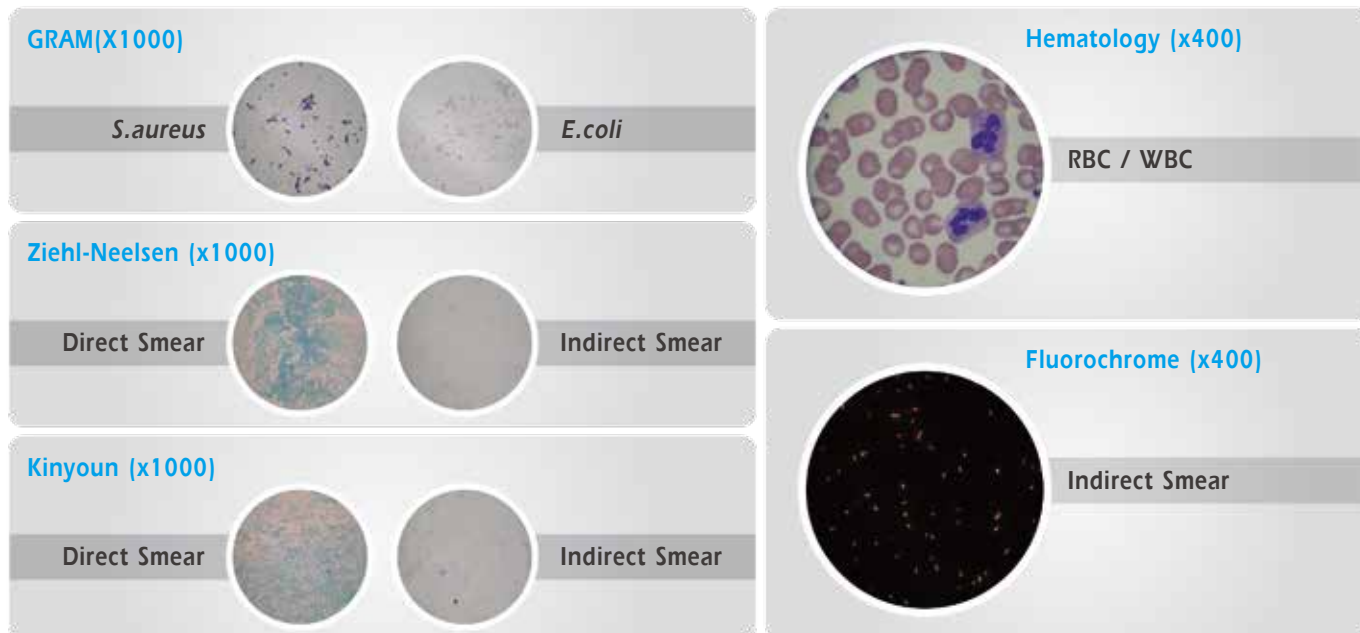
### 八大特點

- 垂直式注射染劑
- 降低抹片掉片率
- 減少人員操作誤差
- 依需求調整染片數量
- 染色時間可自行調整
- One-Touch 設計，操作簡單
- 避免高速離心，造成細菌堆積變形
- 水平放置玻片，避免交叉污染風險





## 染色結果



## 詳細規格介紹

機種	革蘭氏染色 GRAM AT-2000G	螢光染色 Fluorochrome AT-2000F	抗酸性染色 Ziehl_Neelsen Kinyoun AT-2000Z/AT-2000K	血液染色 Hematology AT-2000H Wright-Giemsa Wright, MGG
染片槽玻片數量	1~10 片 (革蘭氏染色、螢光染色、冷染髮、血液染色可增加至 20 片)			20 片)
離心轉速	轉速 6RPM (染色模式) / 200RPM (乾燥式)			
顯示	4 Line by 20 character alpha-numeric LCD dot-matrix			
功能鍵	模式鍵 (染色、灌注、乾燥、染色片數增減)			
使用試劑 / 使用量	Crystal Violet Gram-Iodine Acetone Alcohol Safranine	Auramine-Rhodamine Auramine HCl Alcohol Potassium Permanganate	Carbol Fuchsin HCl Alcohol Methylene blue	Wright-Giemsa Reagent Wright Reagent MGG Reagent Phosphate Buffer
	1.2ml~1.8ml	1.2ml~1.8ml	1.2ml~1.8ml	1.2ml~1.8ml
染色時間 (一般設定)	10 片 13 分鐘 20 片 18 分鐘 (Option)	10 片 13 分鐘 20 片 18 分鐘 (Option)	10 片 13 分鐘 20 片 18 分鐘 (Option-kinyoun)	10 片 7 分鐘 (Wright) 20 片 11 分鐘 (Wright) (Option)
大小	480(W) x 445(D) x 265(H) mm			
最高高度 (蓋子打開)	最高 565 mm (打開上蓋)			
重量	約 20 公斤			
電量需求	100~240VAC- (Auto selection)@50 to 60 Hz			
電消耗量	Max.50 Watts, Max.800 Watts(AT-2000Z, Heating)			
廢液收集	連接水槽或廢液桶			
安全性	染色前蓋上蓋子無法啟動且染色過程中無法開蓋			
標準配備	1 liter Reagent Bottle(1set), 5liter Reagent Bottle(1), Reagent Container(1), Reagent Container Cable(1), Power Cord(1), Drain Hose(1), Reagent Hose(1set), Operation Manual, Quick installation and User's guide(1), Spare fuse(1), Reagent(1set), Carbon filter(5)			
額外加購配備	Additional slide for 10slides (AT-2000G, 2000F, 2000k, 2000H Only)			

