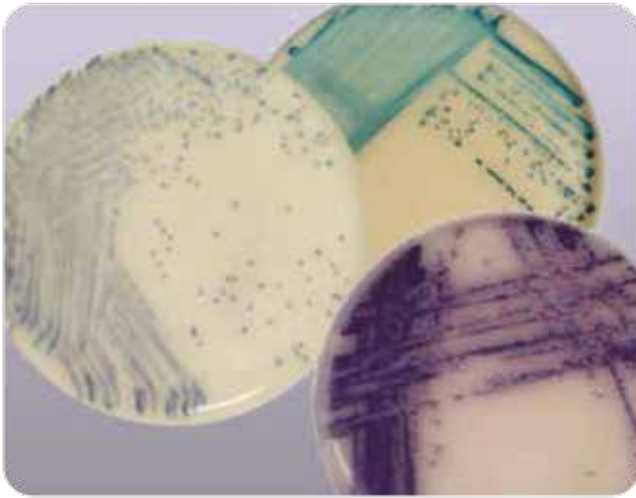


CMP® Chromogenic Agar



特色

- 除了基本營養成分外，還會添加目標菌的特殊營養基、抗生素或其他抑制雜菌的成份。
- 利用產色基直接作為該菌特殊酵素反應的反應受質。
- 產生顏色的範圍限制在菌落內，不會擴散，使菌落更容易區分，無論是計數或鑑定都更清楚方便。
- 簡化繁瑣的檢測步驟，加速微生物檢測的速度。

BAP/ Chromogenic Orientation Agar


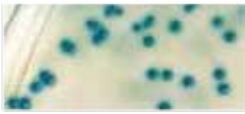




- 特別設計用於分離臨床尿液檢體中的致病菌
- 同時進行培養及直接鑑定出常見的尿液致病菌 *E. coli* 與 *Enterococcus spp.*
- 不同的顏色菌落，容易分辨混合型感染
- 亦適用於其他可能有混合型感染的臨床檢體，包括膽汁、血液、傷口等
- 取代部份後續的追加鑑定試驗，減少臨床實驗室人力及鑑定耗材成本

Chromogenic Candida Agar

菌種	菌落顏色	Sensitivity & Specificity	圖片
<i>C. albicans</i>	綠色	> 99 %	
<i>C. tropicalis</i>	深藍色至金屬藍	> 99 %	
<i>C. krusei</i>	粉紅色，乾燥不規則形狀	> 99 %	
其他酵母菌	淡紫/深紫/奶油色	—	

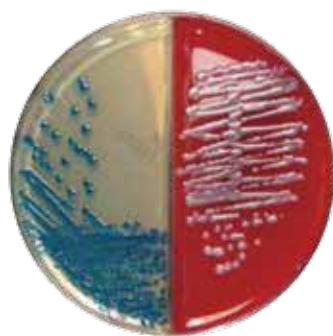
分離菌種及顏色

Chromogenic Orientation Agar

菌 種	圖 片	菌落顏色
E.coli		紅色菌落
Enterococcus		藍綠色菌落
Klebsiella / Citrobacter		金屬藍菌落
Proteus mirabilis		透明菌落有棕色環
Staphylococcus saprophyticus		粉紅色不透明菌落
Staphylococcus aureus		無色不透明菌落

※參考文獻：實用臨床微生物診斷學第十版 2011：215～242.

使用方法



- BAP / Orientation：依一般臨床尿液檢體接種方式接種，可取代 BAP / EMB，在 $35 \pm 20^{\circ}\text{C}$ 培養 18~24 小時，培養期間盡量避光。
- 針對尿液感染常見之 E.coli 及 Enterococcus spp. 可直接判定。
- 生長在 Chromogenic Orientation 平板上的菌落，僅需 1~3 種追加生化試驗，即能正確鑑定。